

## Technical Data 技术参数

项目	检测标准	结果
长度 / 宽度	EN 427 EN ISO 24342 ASTM F2055 GB/T 4085-2015	-0.13% ≤ X ≤ 0.13%
厚度	EN 428 EN ISO 24346 ASTM F386 GB/T 4085-2015	-0.10 mm ≤ X ≤ 0.13 mm
直角度	EN 427 EN ISO 24342 ASTM F2055 GB/T 4085-2015	≤ 0.25 mm
燃烧性能分级	EN 13501-1 GB 8624	B <sub>fl</sub> -s1 B1
残余凹陷度	EN 433 EN ISO 24343-1 ASTM F1914 GB/T 4085-2015	≤ 0.10 mm ≤ 8% ≤ 0.10 mm
加热尺寸变化率	EN 434 EN ISO 23999 ASTM F2055 GB/T 4085-2015	≤ 0.25% ≤ 0.16% ≤ 0.25%
加热翘曲	EN 434 EN ISO 23999 ASTM F2199 GB/T 4085-2015	≤ 2 mm
耐磨等级	EN 660-2 GB/T 4085-2015	T
甲醛释放量	ISO 16000 GB 18580	未检出
耐光色牢度	EN ISO 105-B02 ASTM F1515 GB/T 4085-2015	≥ 6 ΔE ≤ 8 ≥ 6
耐污染性	EN 423 ASTM F925 GB/T 4085-2015	Class 0 表面无明显变化
剥离强度	EN ISO 24345 GB/T 11982.1	通过 ≥ 50N/50mm
重金属	EN 71-3 ASTM F963 GB 18586	可溶性铅, 可溶性镉未检出
TVOC 检测	ISO 16000 California Specification 01350	TVOC <sub>30day</sub> ≤ 1.0mg/m <sup>3</sup> ≤ 0.5mg/m <sup>3</sup>
脚轮椅测试	EN 425 ISO 4918 GB/T 4085-2015	25000转无破环
防滑等级	DIN 51130	≥ R10

FloraFloor office is  
Estival head office :  
115 rue Cardinet  
75017 Paris

www.florafloor.com(FR)  
www.florafloor.com.cn(CN)

12 Series- RVT Looselay  
Sample Folder €7  
Second published in April, 2024

FLORAFLOOR 240422



FLORAFLOOR

RVT - Rubber Vinyl Flexible Tile

12

Series



www.florafloor.com(FR)  
www.florafloor.com.cn(CN)

## 等级划分

FLORAFLOOR 福勒, 引自法国的高端商业地材品牌, 本着与自然和谐共处, 描绘美好生活, 创造地材新可能的理念, 顺应全球化的趋势, 识别国际品味, 勇敢尝试, 借力硬核生产基地、先端互联网科技、创新设计团队, 自主研发, 设计, 生产, 销售适应全球不同领域的高端地材。

FLORAFLOOR 地材的多样化和多功能使其几乎适用于所有领域, 我们已经在办公空间、教育系统、康养项目、医疗卫生、商业卖场、酒店公寓、公共社区、健身娱乐、餐饮商业、党建教育、会展文博、家装空间等领域提供了大量的专业解决方案。

为此, FLORAFLOOR 获得了欧洲的等级划分, 用以满足不同客户的不同需求, 努力达到完美效果体验。

通过欧洲 ISO 10874 / EN 685 标准

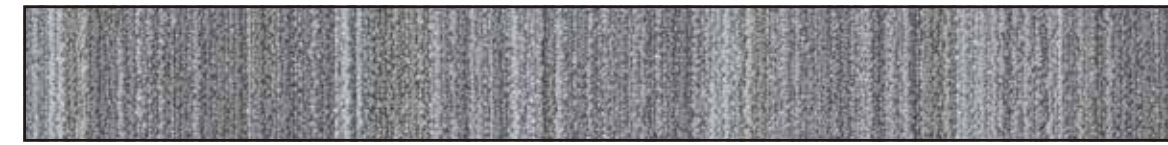
欧洲 ISO 10874 / EN 685 标准提供了一套用于划分地板等级的系统。该等级划分是建立在使用区域的实际要求以及使用强度的基础之上的, 并且与欧洲标准中对各类地板覆盖物所指定的要求相关。意在为生产厂商以及消费者提供指导, 使得他们能够为给定的使用区域或具体房间选择适当等级的地板。

使用场景示例并不能代表所有国家的情况, 在执行此欧洲标准时, 应判断对于所推荐的地板, 是否可换成更高或更低的等级。各个国家可以根据描述来选择合适的例子。这将会反应不同国家对使用区域的实际要求、对性能的不同期望以及特地点的使用条件。

	等级	符号	描述	使用场景示例
家用等级	21		间断或低频率使用的家用领域	卧室、餐厅
	22		中等流量的家用领域	儿童房、客厅、门厅
	23		频繁使用的家用领域	厨房、客厅、走廊、门厅
商用等级	31		间断或低频率使用的商用领域	酒店、会议室、办公室
	32		中等流量的商用领域	教室、办公室、酒店、会议室
	33		频繁使用的商用领域	走廊、超市、学校、多功能厅、开放式办公室、医院
	34		非常繁忙剧烈使用的商用领域	机场、多功能厅、柜台大厅、超市
工业等级	41		间断或低频率使用的工业领域	电子装配、精密车间
	42		中等流量的工业领域	储藏室、电子装配
	43		频繁使用的工业领域	储藏室、生产车间

\* 从上表中可以看出, 等级21-23表示地板适合家庭使用, 等级31-34表示地板适合更密集的“商业”使用, 等级41至43表示地板可以在工业环境中使用。  
\* 家用等级的地板不能用于商用环境, 低等级地板不适用于高级别的环境, 而高等级地板可应用于不超过自身等级规定的所有级别环境。





FTC-55037 914.4mm x 304.8mm 5.0mm



FTC-55038 914.4mm x 304.8mm 5.0mm



FTC-55039 914.4mm x 304.8mm 5.0mm



FTC-55040 914.4mm x 304.8mm 5.0mm



FTC-55041 914.4mm x 304.8mm 5.0mm



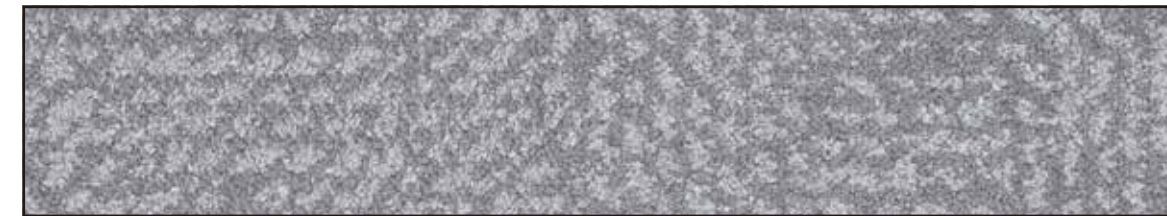
FTC-55042 914.4mm x 304.8mm 5.0mm



FTC-55043 914.4mm x 304.8mm 5.0mm



FTC-55044 914.4mm x 304.8mm 5.0mm



FTC-55045 912mm x 456mm 5.0mm



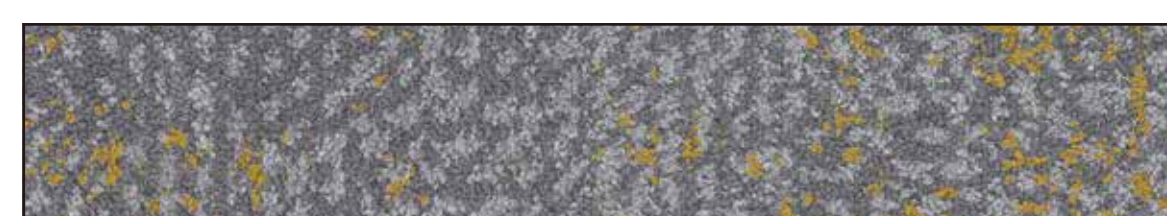
FTC-55046 912mm x 456mm 5.0mm



FTC-55047 912mm x 456mm 5.0mm



FTC-55048 912mm x 456mm 5.0mm



FTC-55049 912mm x 456mm 5.0mm



FTC-55050 912mm x 456mm 5.0mm

**FLORAFLOOR**

CUSTOM INFORMATION

3.0 mm

5.0 mm

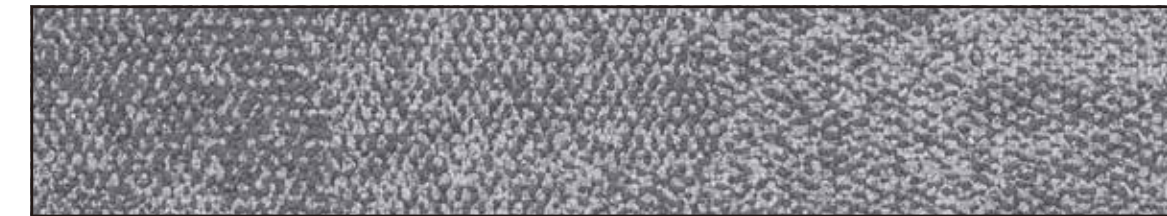
+

0.3 mm

0.55 mm

12

Series



FTC-55051 912mm x 456mm 5.0mm



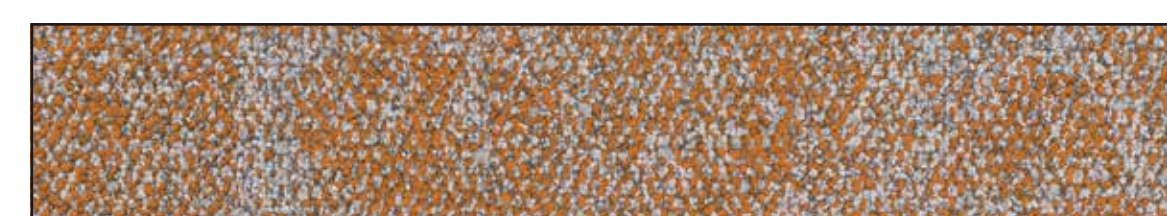
FTC-55052 912mm x 456mm 5.0mm



FTC-55053 912mm x 456mm 5.0mm



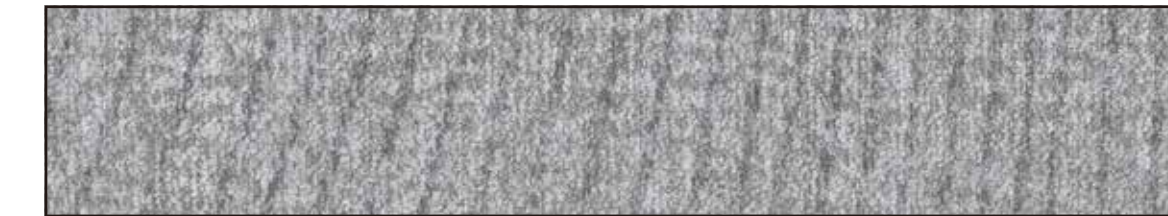
FTC-55054 912mm x 456mm 5.0mm



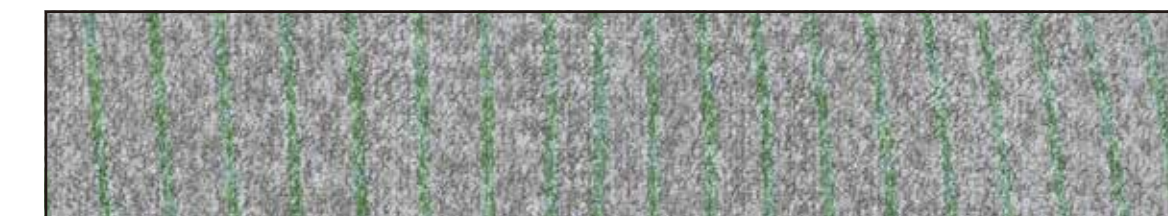
FTC-55055 912mm x 456mm 5.0mm



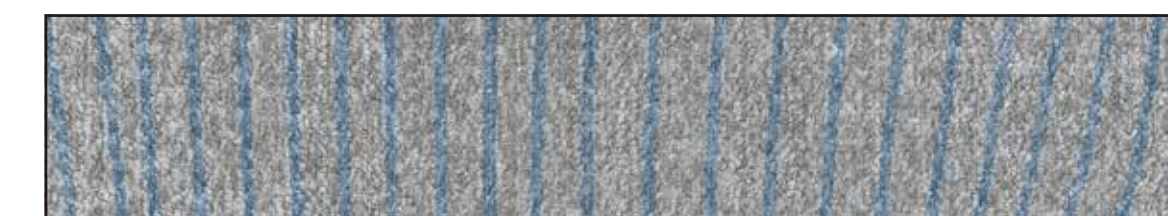
FTC-55056 912mm x 456mm 5.0mm



FTC-55057 912mm x 456mm 5.0mm



FTC-55058 912mm x 456mm 5.0mm



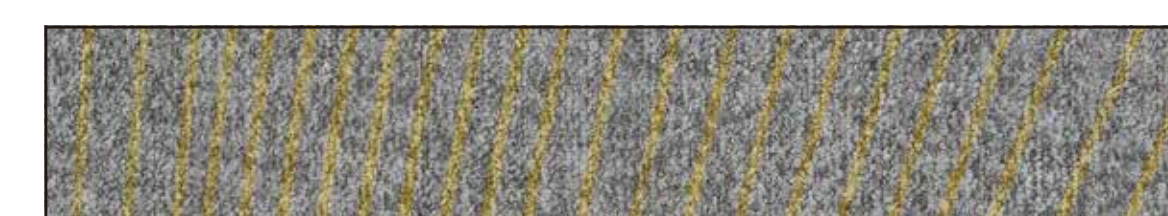
FTC-55059 912mm x 456mm 5.0mm



FTC-55060 912mm x 456mm 5.0mm



FTC-55061 912mm x 456mm 5.0mm



FTC-55062 912mm x 456mm 5.0mm